

MAGAZINE
Aprile 2025



Il Castello di Copertino e il suo borgo. Storia, Arte e Fascino senza Tempo

- Tradizioni Pasquali e Dimore Storiche nel Cuore del Salento
- Nel Cuore del Barocco Lecce: Abitare l'Incanto di Lecce
- Gallipoli: La Perla dello Ionio tra Storia, Mare e Meraviglia
- La Piana Messapica: Un Viaggio tra Storia, Natura e Architettura Rurale



TEMIÑO MAGAZINE

La rivista Temiño Magazine si propone di raccontare il lavoro dell'agenzia e dei suoi principali collaboratori, di descrivere gli immobili che, sovente, hanno una gran bella storia da narrare, le location prestigiose in cui si inseriscono, il territorio che le circonda. Lo faremo ascoltando la viva voce dei protagonisti, accompagnandovi tra le loro idee e i progetti in corso, illustrandovi con una ricca iconografia ciò che con le parole non si potrà descrivere.

Gli immobili di pregio, per noi, non hanno segreti. Con questa rivista, d'ora in poi, non li avranno neanche per voi.

CHI SIAMO

Temiño Premium Properties

La Temiño Premium Properties è un'agenzia immobiliare, con sede a Lecce, specializzata negli immobili di prestigio.

Il nostro lavoro è gestire, con la massima riservatezza e cura, tutte le delicate fasi di compravendita di beni immobiliari. Grazie al nostro know-how, alla specializzazione del team, alle capacità di negoziazione e di comunicazione, nonché alla conoscenza del territorio, siamo in grado di interpretare le esigenze dei nostri clienti e tradurle in un progetto immobiliare, concreto e realizzabile.

Il nostro lavoro è gestire tutto questo, velocemente, senza sorprese e con la sicurezza di essere seguiti da professionisti.

Vision

Temiño desidera essere il punto di riferimento di eccellenza per tutti coloro che vogliono acquistare o vendere un immobile di pregio in Puglia. Abbiamo l'ambizione di parlare con tutto il mondo e in esso portare un differente modo di intendere la compravendita. Pensiamo che vivere un immobile significhi amare il territorio, che intorno a un progetto ci sia sempre un sogno. Noi vi aiutiamo a realizzarlo.

Mission

La nostra proposta di valore si differenzia per l'approccio "smart" che si sostanzia nell'innovazione e nei processi di semplificazione che adottiamo nel lavoro. L'obiettivo principale è soddisfare pienamente le esigenze dei clienti, nei loro bisogni di acquisto o vendita, dando loro i migliori servizi e seguendoli in ogni momento. Nel fare il nostro lavoro promuoviamo il territorio in cui operiamo, valorizzandone le eccellenze, tra bellezza e storia, attraverso gli immobili, fino a trasformare "una pietra in diamante".

FOUDER

Temiño Premium Properties

Mi chiamo Pedro e sono un ingegnere meccanico. Dal 2007 nutro una particolare passione per il Real Estate in Puglia il che mi ha portato prima a collaborare con le più prestigiose agenzie immobiliari internazionali e poi a fondare, nel 2019, la Temiño Premium Properties: la mia agenzia immobiliare a Lecce, specializzata nella compravendita di immobili di prestigio che raccontano la storia della Puglia.

Aiuto i miei clienti a realizzare i loro più svariati desideri o progetti. Chi sogna un posto in cui entrare in contatto con la natura genuina o con il mare cristallino, allontanandosi dalla routine e dal caos cittadino; chi desidera un palazzo storico tra i vicoli di un borgo salentino o fermare il tempo rifugiandosi in una masseria storica.

Taluni vorrebbero vivere in una villa con piscina a picco sul mare con effetto "wow", talaltri vorrebbero realizzare progetti imprenditoriali, cogliendo l'opportunità di recuperare una struttura storica dal sapore salentino, per creare una Boutique-Hotel o investire in una proprietà col solo



scopo di generare un reddito da locazione turistica di lusso.

Ho origini spagnole ma vivo in Salento da più di 20 anni. Ho avuto la possibilità di vivere e lavorare in diverse città europee e questo mi ha permesso di imparare ben 5 lingue, che parlo fluentemente e mi rendono un autentico cittadino del mondo.



"HO AMATO IL SALENTO DAL PRIMO GIORNO IN CUI L'HO VISITATO. ANCORA OGGI, DOPO PIU DI 20 ANNI, VI SCOPRO ANGOLI DI UNA BELLEZZA INCREDIBILE, IN GRADO DI LASCIARTI LETTERALMENTE A BOCCA APERTA. PENSO CHE LA MEDESIMA COSA ACCADA A CHIUNQUE VENGA IN QUESTA FANTASTICA TERRA".

In questo numero

APRILE 2025



TRADIZIONI PASQUALI E DIMORE STORICHE P.7

Lizzanello: Un borgo che custodisce la memoria del tempo



IL CASTELLO DI COPERTINO E IL SUO BORGO P.11

Storia, Arte e Fascino senza Tempo



GALLIPOLI: LA PERLA DELLO IONIO P.19

Viaggio tra Storia, Mare e Meraviglia



LA PIANA MESSAPICA P.24

Un Viaggio tra Storia, Natura e Architettura Rurale



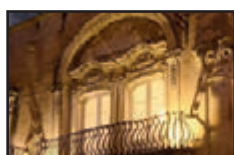
NEL CUORE DEL BAROCCO LECCESE P.31

Abitare l'Incanto di Lecce, La Firenze del Sud



VIVERE SUL MARE P.37

Abitare tra le onde e il cielo del Salento



PALAZZI STORICI P.44

Tra storia e charme: il fascino senza tempo delle dimore storiche



MASSERIE SALENTINE P.51

Quando l'autenticità incontra il futuro dell'ospitalità



VILLE NEL SALENTO P.54

lusso discreto tra ulivi, mare e autenticità

EVENTI DI PASQUA P.57

TESTIMONIANZE P.59

SERVIZI P.61



CONTATTI

+39 0832 403527

+39 389 1839858

+39 327 8583234

info@premiumproperties.it

www.premiumproperties.it

Seguici sui nostri canali social per ricevere tutti gli aggiornamenti!



SPECIALE PASQUA

Tradizioni Pasquali e Dimore Storiche

Lizzanello: Un borgo che custodisce la memoria del tempo nel Cuore del Salento



Lizzanello, piccolo gioiello incastonato nella terra salentina, è un luogo dove il tempo scorre con un ritmo lento e armonioso. Passeggiare tra le sue strade significa immergersi in una storia fatta di pietra, cultura e tradizioni tramandate da generazioni. Tra i momenti più significativi dell'anno per la comunità spicca la Pasqua, che qui assume connotati unici, riflettendo un'identità locale radicata e autentica.

Lu Riu: La Pasquetta fuori dal tempo

Uno degli eventi più peculiari della Pasqua lizzanellese è "**Lu Riu**", una

celebrazione che si distingue per la sua collocazione temporale: non si svolge, infatti, il Lunedì dell'Angelo, come accade nel resto d'Italia, ma il martedì successivo alla Pasqua. Si tratta di un appuntamento imperdibile per gli abitanti del paese, un'occasione di condivisione all'aria aperta che affonda le sue radici nella tradizione contadina e religiosa del Salento.

Durante "Lu Riu", le famiglie si riuniscono nelle campagne intorno al paese, portando con sé cesti colmi di prelibatezze tipiche. La giornata è scandita da momenti di convivialità e da giochi tradizionali, in un'atmosfera che richiama le antiche usanze di un tempo, quando la terra e il ciclo delle stagioni regolavano la vita della comunità.

Lu Chinu: il sapore della tradizione

Nessuna festa in Salento è completa senza una tavola imbandita, e la Pasqua a Lizzanello non fa eccezione. Tra i piatti più caratteristici di questa ricorrenza spicca "**Lu Chinu**", una preparazione che racchiude il senso di condivisione e di rispetto per il cibo tipico della cultura contadina.

"Lu Chinu" nasce dal recupero del pane

SPECIALE PASQUA

raffermo, utilizzando la mollica dei grandi pani votivi offerti durante la Messa in Coena Domini del Giovedì Santo. A questi ingredienti di base si aggiungono uova, brodo di gallina, formaggio grattugiato e un po' di riso. Il risultato è un piatto ricco di sapore e memoria, espressione perfetta della cucina salentina, dove nulla va sprecato e ogni ingrediente racconta una storia.

Vivere la storia: le dimore d'epoca di Lizzanello

Passeggiando per il centro storico di Lizzanello, non è difficile imbattersi in edifici che portano con sé il fascino del passato. Le facciate delle abitazioni raccontano storie di epoche lontane, con le loro decorazioni in pietra leccese, i portali scolpiti e le maestose volte a stella.

Tra queste dimore, alcune conservano ancora intatti gli elementi architettonici originali, offrendo un'esperienza abitativa unica, che unisce la bellezza storica ai comfort moderni.

Il fascino di una residenza storica

Una delle dimore più affascinanti del centro di Lizzanello è un'elegante residenza di fine Ottocento che racchiude l'essenza dell'architettura salentina. Il prospetto dell'edificio si distingue per la presenza di colonne e capitelli, mentre le decorazioni sulle porte riflettono la maestria artigianale dell'epoca.

L'interno della casa rivela ambienti ampi e luminosi, caratterizzati dalle tipiche

volte a stella. L'ingresso conduce a un grande salone, cuore pulsante della dimora, dove archi e dettagli d'epoca creano un'atmosfera di raffinata eleganza. La sala da pranzo e la cucina, ampie e funzionali, rappresentano il fulcro della convivialità, ideali per accogliere amici e famiglia.

Due spaziose camere da letto, una delle quali dotata di bagno privato, garantiscono comfort e riservatezza. Completano la proprietà due vani pluriuso, perfetti per adattarsi alle esigenze più diverse.

Uno spazio per ogni stagione

Uno degli elementi più suggestivi della residenza è senza dubbio il giardino privato, un angolo verde di circa 90 mq dove la tranquillità regna sovrana. Qui,



SPECIALE PASQUA

tra piante autoctone e un pergolato che ripara dal sole estivo, si può godere del clima mite del Salento in ogni stagione. Salendo al primo piano, si scopre un ulteriore vano e un ampio terrazzo di oltre 50 mq, ideale per momenti di relax o per ammirare il paesaggio circostante. La vista sui tetti del centro storico restituisce un'immagine senza tempo, fatta di vicoli silenziosi e scorci suggestivi.

Il passato che guarda al futuro

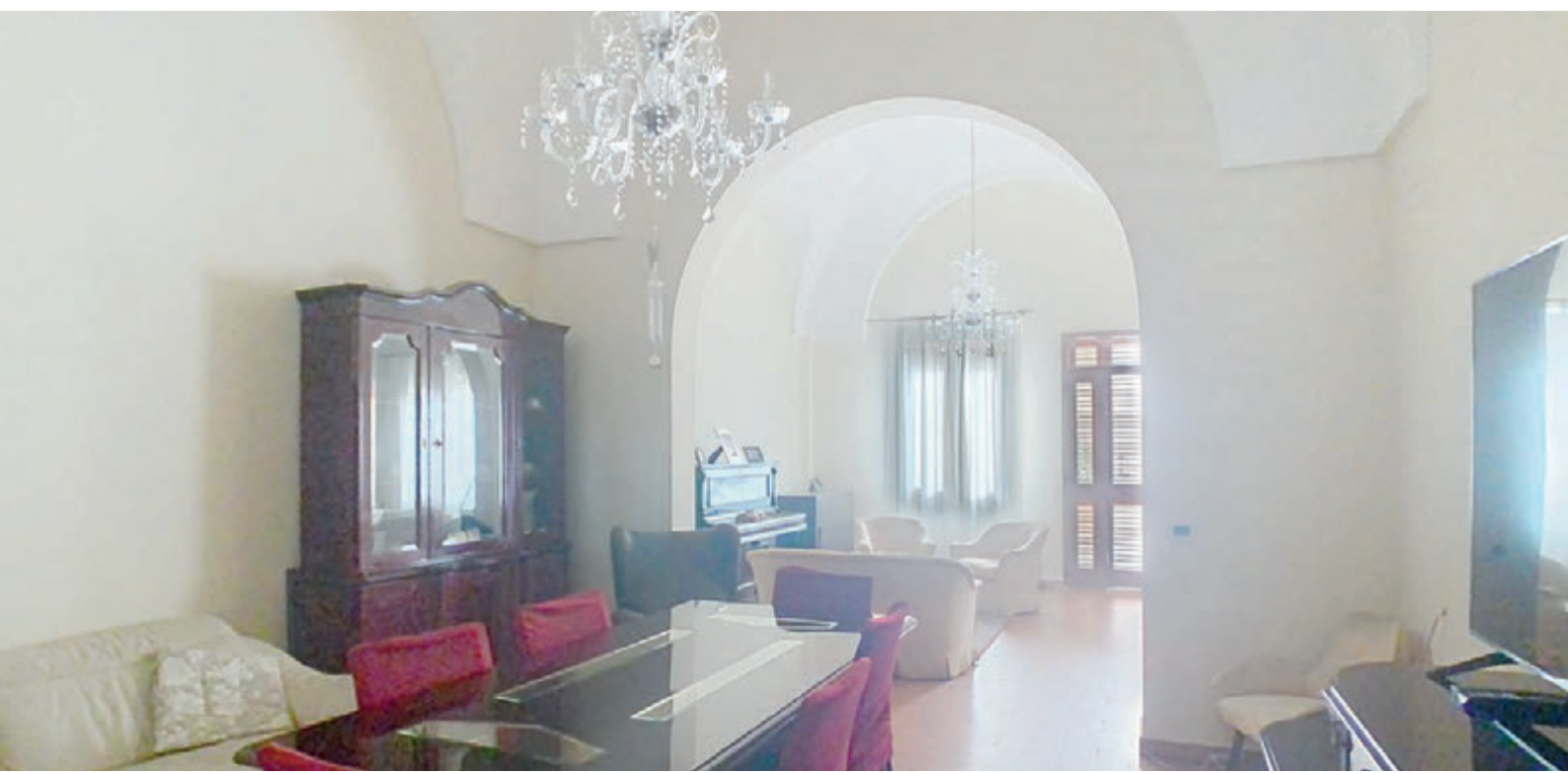
Se da un lato questa dimora racconta il passato di Lizzanello, dall'altro è proiettata verso il futuro. Recentemente riqualficata dal punto di vista energetico, la casa è dotata di impianti moderni che ne migliorano l'efficienza e il comfort: un sistema fotovoltaico, un solare termico, un addolcitore e una postazione per la ricarica delle auto elettriche. Inoltre, sono in corso interventi per il recupero del prospetto e l'installazione di un

cappotto termico, che garantiranno un ulteriore miglioramento delle prestazioni energetiche.

Lizzanello: tra autenticità e qualità della vita

Lizzanello è un luogo dove la storia e la modernità convivono in perfetta armonia. Le sue tradizioni pasquali, come "Lu Riu" e "Lu Chinu", testimoniano un forte senso di appartenenza alla comunità e un profondo rispetto per le radici culturali. Allo stesso tempo, la presenza di dimore storiche ristrutturate secondo criteri moderni offre la possibilità di vivere in un contesto autentico senza rinunciare al comfort.

Chi sceglie di abitare a Lizzanello non trova solo una casa, ma un modo di vivere fatto di ritmi lenti, tradizioni secolari e una qualità della vita che solo il Salento sa offrire.



ELEGANTE RESIDENZA DI FINE OTTOCENTO A LIZZANELLO



Il Castello di Copertino e il suo borgo



IL CASTELLO DI COPERTINO E IL SUO BORGO

Storia, Arte e Fascino senza Tempo

Alla scoperta delle meraviglie architettoniche della Puglia



Un simbolo imponente nel cuore del Salento

Nel cuore del Salento, a pochi chilometri dalle incantevoli spiagge del versante ionico, sorge Copertino, un borgo dal fascino antico, ricco di storia e tradizioni. Il suo centro storico è un piccolo scrigno di meraviglie architettoniche, ma il vero protagonista della città è senza dubbio il suo Castello, una delle fortezze più imponenti e suggestive della Puglia.

Questa straordinaria costruzione, che domina la città con la sua imponenza, non è solo un capolavoro di ingegneria militare, ma anche un luogo che racconta secoli di storia, tra guerre, nobili casate e raffinate evoluzioni architettoniche.

Le origini: una fortezza medievale

Le prime tracce del Castello di Copertino risalgono al XIII secolo, quando il re angioino Carlo I d'Angiò ordinò la costruzione di una prima struttura difensiva per proteggere il territorio dalle incursioni nemiche. Tuttavia, è nel Cinquecento, sotto il dominio di Alfonso Castriota, che la fortezza assume la forma attuale, diventando una delle più grandi e meglio difese del Sud Italia.

La trasformazione rinascimentale fu opera dell'architetto Evangelista Menga, che progettò un'imponente struttura quadrangolare con massicci bastioni angolari a lancia, circondata da un profondo fossato. Il castello divenne così una delle migliori espressioni dell'architettura militare del periodo, capace di resistere agli assalti degli eserciti più temibili.

L'eleganza degli interni e la Cappella di San Marco

Nonostante la sua vocazione difensiva, il Castello di Copertino non si limita alla maestosità delle sue mura. Gli interni, infatti, rivelano una sorprendente raffinatezza, frutto dell'influenza delle

IL CASTELLO DI COPERTINO E IL SUO BORGO



famiglie nobili che vi hanno abitato. Particolarmente affascinante è la **Cappella di San Marco**, un piccolo gioiello dell'arte rinascimentale, decorato con splendidi affreschi e stucchi. Qui, la spiritualità si mescola con l'eleganza, testimoniando il gusto e la sensibilità artistica dei signori che governarono Copertino nel corso dei secoli.

Il borgo antico: un viaggio nel tempo

Passeggiare tra le strade del borgo antico di Copertino significa immergersi in un'atmosfera fuori dal tempo. Le case bianche con balconi fioriti, le chiese barocche e le corti nascoste raccontano storie di vita quotidiana e antiche tradizioni.

Uno dei punti di riferimento più importanti è la Chiesa Madre di **Santa Maria ad Nives**, risalente al XIII secolo ma rimaneggiata in epoca barocca. Il suo



interno conserva pregevoli opere d'arte e una straordinaria cripta affrescata. Non si può parlare di Copertino senza menzionare San Giuseppe da Copertino, il "Santo dei voli", la cui figura mistica è ancora oggi oggetto di grande devozione. Il convento in cui visse custodisce reliquie e testimonianze della sua vita straordinaria.



IL CASTELLO DI COPERTINO E IL SUO BORGO

Una residenza storica a Copertino: Eleganza e prestigio senza tempo

Nel centro di Copertino, precisamente in via Gianserio Strafella, si erge una dimora storica appartenuta al celebre pittore manierista da cui prende il nome la via.

Un edificio rinascimentale che si distingue per la sua facciata armonica e pulita e per la sontuosa arcata d'ingresso decorata dal celebre scultore Giovanni Donato Chiarello. Superata la soglia, si apre una corte che collega i tre livelli del palazzo.

Dal piano rialzato, che occupa una superficie coperta di 390 mq, si accede all'imponente salone centrale, caratterizzato da splendide volte impreciosite da elementi decorativi in



pietra leccese, che disimpegna le varie stanze tutte a volte e da cui si vede il giardino retrostante, luogo di intimità e pace confinante con la Chiesa Matrice.



IL CASTELLO DI COPERTINO E IL SUO BORGO



Salendo al primo piano, troviamo ulteriori ambienti di straordinaria bellezza con affascinanti vedute sui monumenti del centro storico di Copertino.

Un'accurata ristrutturazione ha creato una suite indipendente di 65 mq,



completa di angolo cottura e bagno, mantenendo il fascino dei due antichi camini. Un locale lavanderia distaccato di 18 mq ne completa la fruibilità. Le ampie terrazze, sviluppate su differenti livelli, coprono una superficie di 200 mq circa. Il piano seminterrato, di 200 mq coperti, consiste in ambienti voltati a botte in parte pensati per la realizzazione di un'area SPA con piscina, in parte all'impiantistica e in parte, quelli con accesso da strada, per molteplici utilizzi, trattandosi di antiche abitazioni e botteghe accessibili da strada. Le facciate sono state completamente restaurate con impianto di illuminazione integrato così come sostituiti tutti gli infissi esterni realizzati in legno e scuri come da disegno originale.

Le pavimentazioni in cocciopesto sono state sapientemente recuperate da maestranze locali e integrate nei bagni di

IL CASTELLO DI COPERTINO E IL SUO BORGO



nuova realizzazione con la stessa tecnica di un tempo. La proprietà è dotata di un efficiente sistema di allarme e videosorveglianza con la possibilità di controllo da remoto sia dell'illuminazione delle facciate che dell'apertura degli accessi, garantendo sicurezza e comodità. È stato realizzato un nuovo impianto idrico e fognante collegato alla rete urbana oltre alla predisposizione per l'aria condizionata e il riscaldamento idronico.

Non sono stati ultimati i pochi interventi per completare la ristrutturazione (posa sanitari e rivestimenti nei bagni, posa caloriferi, split e caldaia) al fine di consentire all'acquirente di usufruire dei contributi Regione Puglia per il recupero degli immobili storici (Mini Pia Turismo). Grazie alla sua posizione baricentrica, Copertino offre un accesso facile sia al mare che alla storica città di Lecce,

rendendo questa dimora non solo un luogo di residenza, ma anche un punto strategico per esplorare le meraviglie del Salento. Perfetta per gli amanti della storia e dell'arte, per investitori nel settore turistico o per chi cerca un contesto unico e affascinante.

Un palazzo con vista sul Castello: fascino e storia in un'unica dimora

Nel cuore di questo scenario affascinante, sorge un palazzo terra-cielo che offre una vista privilegiata sul Castello di Copertino. Si tratta di una residenza storica che unisce il fascino dell'architettura d'epoca con spazi ampi e luminosi, perfetti per chi desidera vivere in un ambiente ricco di storia e charme.

L'accesso avviene attraverso un ampio portone che si apre su un portico coperto, ideale per il parcheggio di due auto, e su un caratteristico cortile interno. Il primo



IL CASTELLO DI COPERTINO E IL SUO BORGO

piano accoglie gli ospiti con due ampi soggiorni, uno dei quali arricchito da un elegante camino, mentre la zona notte si compone di camere spaziose, una delle quali con bagno privato.

Elemento di grande fascino è la sala da pranzo, dominata da un antico "focalire", il grande camino tipico delle case nobiliari del Salento. Adiacente, una cucina funzionale e un terrazzino chiuso da vetrate offrono spazi conviviali e accoglienti.

Un passaggio conduce a un secondo appartamento indipendente, disposto su due livelli, con soggiorno, cucina e una grande camera da letto con balcone. Nel cortile, vani adibiti a deposito offrono possibilità di personalizzazione e ampliamento degli spazi.

Vivere Copertino: tra storia, cultura e natura

Copertino non è solo un luogo ricco di storia, ma anche una cittadina che offre una qualità della vita autentica, immersa in un contesto naturale unico. Inserita nel cuore della Terra d'Arneo, la zona è caratterizzata da una straordinaria varietà di paesaggi, tra macchia mediterranea, uliveti secolari e boschi rigogliosi.

A pochi minuti di distanza si trovano alcune delle spiagge più belle del Salento, lambite da un mare cristallino che attira visitatori da tutto il mondo. Questo equilibrio tra cultura e natura rende Copertino una destinazione perfetta sia per chi cerca una residenza stabile, sia per chi desidera investire in un immobile di prestigio in un contesto esclusivo.



La sala da pranzo della residenza storica, dominata dall'antico "focalire"

IL CASTELLO DI COPERTINO E IL SUO BORGO



Gli spazi ampi e luminosi e il primo piano arricchito da un elegante camino



Gallipoli: La Perla dello Ionio



GALLIPOLI: LA PERLA DELLO IONIO

Tra Storia, Mare e Meraviglia

Un borgo incantato tra mare e cultura



Gallipoli, incastonata sulla costa ionica del Salento, è una delle città più affascinanti della Puglia. Il suo nome, di origine greca, significa "città bella" e mai denominazione fu più appropriata. Divisa tra il borgo nuovo e la città vecchia, conserva intatto il fascino di un passato millenario, con le sue strade strette, le chiese barocche, i palazzi storici e le mura possenti che si affacciano sul mare cristallino.

Oggi Gallipoli è una delle destinazioni più amate del Sud Italia, capace di unire il fascino della storia con il richiamo della

natura e la vivacità della vita moderna. Passeggiare tra le sue vie al tramonto significa immergersi in un'atmosfera sospesa tra presente e passato, con il sole che si tuffa nel mare regalando sfumature indimenticabili.

La storia di Gallipoli: tra Greci, Romani e Aragonesi

La storia di Gallipoli è lunga e affascinante. Fondata dai Greci, che diedero il nome di "Kallipolis", divenne presto un importante centro commerciale grazie alla sua posizione strategica. Con l'arrivo dei Romani, la città si sviluppò ulteriormente, diventando un punto nevralgico per il commercio del sale e dell'olio, risorse che hanno segnato la sua economia per secoli.

Dopo la caduta dell'Impero Romano, Gallipoli passò sotto il controllo dei Bizantini, poi dei Normanni e infine degli Svevi, sotto il dominio di Federico II. Ma furono gli Aragonesi a lasciarle un segno indelebile, costruendo le possenti mura difensive e il Castello Angioino, ancora oggi uno dei simboli più imponenti della città.

GALLIPOLI: LA PERLA DELLO IONIO

Durante l'età moderna, Gallipoli divenne uno dei maggiori porti del Mediterraneo per il commercio dell'olio lampante, esportato fino in Francia e in Inghilterra. Ancora oggi, nei sotterranei del centro storico, è possibile visitare i frantoi ipogei, dove un tempo veniva lavorato l'oro liquido del Salento.

L'architettura di Gallipoli: un viaggio tra barocco e tradizione

Passeggiando per il centro storico di Gallipoli, ci si trova immersi in un labirinto di vicoli bianchi, piazzette nascoste e affacci mozzafiato sul mare. Il cuore pulsante della città vecchia è la Cattedrale di Sant'Agata, un capolavoro del barocco leccese che si erge con la sua imponente facciata in carparo dorato, arricchita da statue e decorazioni scolpite con straordinaria maestria.



Non meno affascinante è la Chiesa di Santa Maria della Purità, con il suo interno ricco di maioliche dipinte e decorazioni dorate, o la Chiesa di San Francesco d'Assisi, che ospita al suo interno la famosa statua del "Malladrone", un'opera scultorea di grande espressività.

Gallipoli è anche una città fortificata: il Castello Angioino, circondato dal mare, è un esempio straordinario di architettura difensiva medievale, con i suoi bastioni e le sue torri massicce. Un tempo roccaforte militare, oggi il castello ospita mostre ed eventi culturali che raccontano la storia della città.

Vivere sul mare: il sogno di Gallipoli

Gallipoli non è solo storia e arte, ma anche un luogo dove il mare diventa protagonista assoluto. La bellezza della costa ionica si manifesta in tutto il suo

GALLIPOLI: LA PERLA DELLO IONIO

splendore, con spiagge dorate e acque turchesi che ogni anno attraggono visitatori da ogni parte del mondo.

Ma che cosa significa davvero vivere qui? Significa svegliarsi con la brezza marina, passeggiare lungo i bastioni ammirando l'orizzonte, gustare una cena in riva al mare con il profumo della salsedine nell'aria. Significa poter godere di tramonti spettacolari, dove il sole scompare dolcemente nelle acque



cristalline del Mar Ionio, regalando uno spettacolo che ogni sera si rinnova.

Per chi sogna di vivere immerso in questa atmosfera unica, c'è un'opportunità speciale: un appartamento situato in una zona residenziale all'ingresso della città, perfetto per chi desidera godersi il fascino di Gallipoli senza rinunciare al comfort.



Un appartamento con vista sul mare

L'appartamento, recentemente ristrutturato, si estende su una superficie di circa 110 mq e viene ceduto completamente arredato. L'ingresso si apre su una cucina funzionale con angolo colazione, che conduce a un luminoso salotto. Qui, l'elemento più affascinante è senza dubbio il terrazzo panoramico, che offre una vista impareggiabile sul mare, quasi come se si trattasse di un quadro vivente che cambia colore a seconda delle stagioni.

Dalla zona giorno si accede alla prima

GALLIPOLI: LA PERLA DELLO IONIO

camera da letto, che a sua volta si collega a una seconda camera con bagno ensuite. Inoltre, è presente un secondo bagno con angolo lavanderia, pensato per offrire il massimo della comodità.

Una caratteristica interessante di questa residenza è che la seconda camera da letto dispone di un ingresso indipendente, un dettaglio che offre la possibilità di affittarla separatamente o di utilizzarla in totale autonomia.

Ma c'è di più: il palazzo di cui fa parte l'appartamento ha un accesso privato alla battigia, un vantaggio raro che permette di raggiungere facilmente la scogliera e godere del mare in qualsiasi momento della giornata.

A completare la proprietà troviamo un garage di 24 mq e una comoda cantina, ideali per chi cerca spazio extra per riporre attrezzature da mare o altri

oggetti.

Gallipoli: un luogo da vivere ogni giorno

Scegliere di abitare a Gallipoli significa immergersi in un contesto straordinario, dove la bellezza della natura si fonde con la ricchezza storica e culturale. Qui il tempo sembra scorrere con un ritmo diverso, più lento e più autentico, tra il profumo del mare e le tradizioni di un popolo che ha fatto dell'ospitalità la sua cifra distintiva.

Gallipoli è la destinazione perfetta per chi desidera una casa sul mare, senza rinunciare al fascino di una città che ha molto da raccontare. Che si tratti di una residenza per le vacanze o di un investimento, questa perla del Salento rappresenta un'opportunità unica, dove ogni giorno è un viaggio tra storia, natura e emozioni senza tempo.



CAMPI SALENTINA E LA PIANA MESSAPICA



CAMPI SALENTINA E LA PIANA MESSAPICA

Un Viaggio tra Storia, Natura e Architettura Rurale

Un territorio intriso di storia e bellezza



Nel cuore del Salento, tra distese di vigneti e ulivi secolari, sorge **Campi Salentina**, un borgo affascinante che racchiude secoli di storia, cultura e tradizioni. Situata nella Piana Messapica, questa terra è da sempre caratterizzata da un paesaggio rigoglioso, reso fertile dall'abbondanza di sorgenti d'acqua dolce. Qui la natura ha modellato un territorio unico, dove la campagna si apre in scenari bucolici punteggiati da ville signorili, masserie storiche e dimore

rurali che raccontano il passato agricolo e aristocratico di questa parte di Puglia.

Campi Salentina è un luogo dove il tempo sembra scorrere con un ritmo diverso. Passeggiando per il suo centro storico si possono ancora ammirare i segni delle antiche civiltà che l'hanno abitata: dai Messapi ai Romani, dai Normanni agli Spagnoli, ogni epoca ha lasciato una



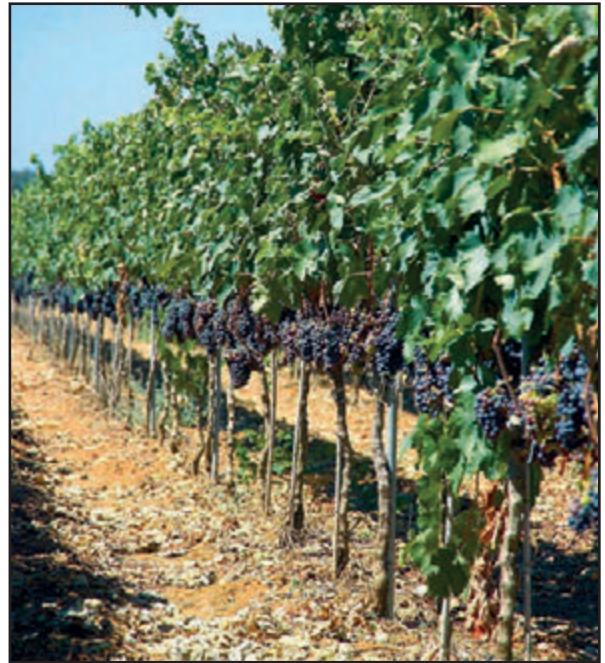
CAMPI SALENTINA E LA PIANA MESSAPICA

traccia indelebile nel tessuto urbano e culturale di questa cittadina.

La Piana Messapica: un angolo di Puglia da scoprire

La Piana Messapica è una delle zone più suggestive del Salento, un'area che deve il suo nome all'antico popolo dei Messapi, che qui si insediarono intorno al IX secolo a.C. Le sorgenti d'acqua dolce, ancora oggi presenti, hanno sempre rappresentato una ricchezza fondamentale per il territorio, permettendo lo sviluppo di una campagna fertile e rigogliosa.

Questa è la terra dei vini pregiati, come il celebre Negroamaro, e dell'olio extravergine d'oliva di altissima qualità, prodotto da ulivi secolari che dominano il



paesaggio con le loro chiome argentee. L'agricoltura è sempre stata il motore economico di questa zona e ha contribuito alla nascita di un'architettura rurale unica: le masserie fortificate, un tempo centri di produzione e residenza per i nobili proprietari terrieri, oggi spesso restaurate e trasformate in dimore di charme o strutture ricettive di lusso.

Ma la Piana Messapica non è solo natura: è anche un luogo ricco di storia e cultura, con borghi affascinanti, chiese barocche e palazzi nobiliari che raccontano il glorioso passato di questa regione.

Campi Salentina: tra arte, cultura e tradizione

Campi Salentina conserva un ricco patrimonio artistico e architettonico. Il cuore del borgo è rappresentato dalla

CAMPI SALENTINA E LA PIANA MESSAPICA



Chiesa Madre di **Santa Maria delle Grazie**, un elegante edificio barocco che custodisce preziosi affreschi e opere d'arte sacra. Passeggiando per il centro storico si possono ammirare anche il Palazzo Marchesale, con il suo imponente portale d'ingresso, e la Chiesa di San Oronzo, dedicata al patrono del paese.

Il borgo è anche famoso per aver dato i natali al filosofo Antonio De Ferraris, detto il Galateo, uno dei più illustri intellettuali del Rinascimento pugliese. A lui è dedicata la Biblioteca Comunale, un importante punto di riferimento per gli studiosi della cultura salentina.

Una dimora storica nel cuore del Salento

Chi desidera immergersi in questo affascinante contesto e vivere in un luogo dove storia e natura si incontrano, troverà

in Campi Salentina un'opportunità unica: un palazzo storico che ancora oggi conserva tutto il fascino della sua epoca.



CAMPI SALENTINA E LA PIANA MESSAPICA



Varcando il grande portone in legno di questa residenza, si viene accolti da un ingresso che conduce a una scala in ferro battuto, dettaglio raffinato che anticipa la bellezza degli interni.

L'appartamento, che si sviluppa su una superficie di circa 175 mq, è un omaggio all'architettura salentina. I pavimenti in cementine antiche, con le loro geometrie uniche, donano un carattere distintivo agli ambienti, mentre le tipiche volte a stella conferiscono agli spazi un senso di grandiosità e continuità con la tradizione locale.

Gli interni si articolano in tre ampi vani, tutti estremamente luminosi grazie agli affacci sul prospetto principale. In uno di essi, il protagonista è un suggestivo camino d'epoca, un dettaglio che arricchisce l'atmosfera e rende l'ambiente ancora più accogliente.

La residenza vanta anche una zona caratterizzata dalla presenza di un focolare antico, un elemento tradizionale della cultura salentina. Qui si trova una cucina economica con forno a legna in ghisa, impreziosita da dettagli in ferro battuto, un'autentica testimonianza del passato che oggi diventa protagonista del design di questa casa.

Il bagno, ampio e rifinito con materiali di pregio, presenta un'elegante combinazione di marmo scuro e specchi, creando un contrasto raffinato tra antico e moderno.

Ma il vero gioiello della proprietà è il magnifico terrazzo a livello, un'oasi privata perfetta per godersi il clima mite del Salento, organizzare cene all'aperto o semplicemente rilassarsi ammirando il cielo stellato. A completare la proprietà, vi è anche un lastricato solare ad uso



CAMPI SALENTINA E LA PIANA MESSAPICA

esclusivo, che offre ulteriori possibilità di personalizzazione.

Al piano terra, invece, si trova un grande deposito di circa 125 mq, accessibile da un secondo portone in legno. Questo spazio, grazie alla sua ampiezza, può essere destinato a molteplici usi, dal garage a un'area da riconvertire secondo le proprie esigenze.

Una grande opportunità di vita e investimento

Questa proprietà rappresenta un'occasione irripetibile per chi desidera acquistare un immobile che unisce storia, fascino e possibilità di personalizzazione. La sua posizione strategica, immersa nella tranquillità della Piana Messapica ma ben collegata alle principali città del Salento, la rende ideale sia come

residenza privata sia come investimento di prestigio.

Campi Salentina e il suo territorio offrono un'esperienza autentica, fatta di ritmi lenti, tradizioni radicate e paesaggi incontaminati. Qui, tra le antiche masserie e le vigne che si perdono all'orizzonte, si respira ancora l'anima più vera della Puglia, quella che racconta storie di terre generose, di architetture senza tempo e di un'accoglienza calorosa che rende ogni soggiorno un'esperienza indimenticabile.

Se state cercando un luogo dove riscoprire il fascino della vita autentica e immergervi nella bellezza di un paesaggio senza eguali, Campi Salentina vi aspetta.







Nel Cuore del Barocco Lecce

NEL CUORE DEL BAROCCO LECCESE

Abitare l'Incanto di Lecce

Lecce, la Firenze del Sud

Il Salento non è solo mare cristallino e spiagge dorate: il suo cuore pulsante è Lecce, città d'arte e cultura, spesso definita la "Firenze del Sud".

Camminando tra le sue strade si è avvolti dalla bellezza del Barocco Lecce, uno stile che si esprime attraverso intagli raffinati e dettagli scenografici, resi unici dalla pietra leccese, un materiale caldo e dorato che cattura la luce del sole e la restituisce con sfumature suggestive. Il centro storico è un autentico scrigno di storia, con le sue chiese, i suoi palazzi nobiliari e le sue piazze che sembrano sospese nel tempo.

Un'architettura senza tempo

Passeggiare nel centro di Lecce significa perdersi tra capolavori architettonici unici. **Piazza Sant'Oronzo**, il salotto della città, è il punto nevralgico dove passato e presente si incontrano. Qui si possono ammirare i resti dell'Anfiteatro Romano, testimonianza dell'antica Lupiae, accanto alla colonna di Sant'Oronzo e al celebre Sedile.

A pochi passi, si erge la maestosa **Basilica di Santa Croce**, il massimo esempio del Barocco Lecce, con la sua facciata ricca di dettagli decorativi che incantano chiunque la osservi. Ogni angolo del centro storico racconta una storia,



un'epoca, un'arte che affascina e coinvolge.

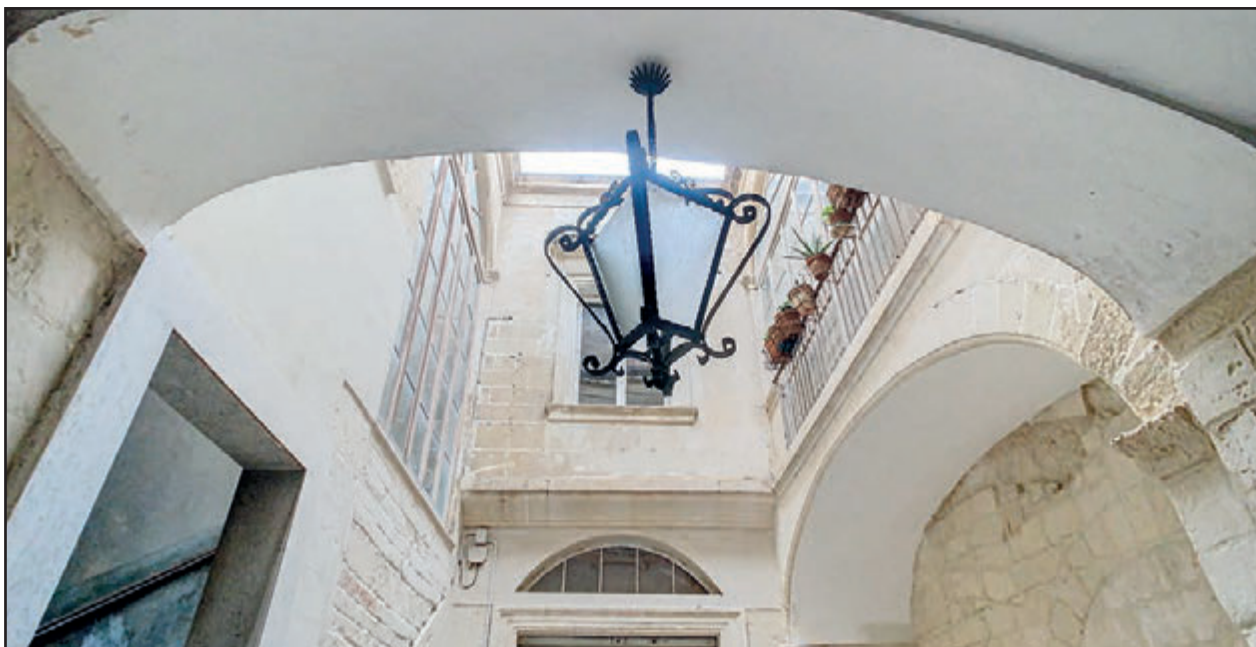
Un prestigioso palazzo con vista Duomo di Lecce

Nel cuore del centro storico di Lecce, dove storia e arte si incontrano, sorge questo prestigioso palazzo che incarna l'eleganza senza tempo della città barocca.

Distribuito su tre livelli, questa dimora offre ampi spazi interni arricchiti da dettagli d'epoca come le alte volte a stella, i soffitti affrescati, i pavimenti originali e antichi infissi in legno.

Attraversato il grande portone d'ingresso si entra in una suggestiva corte interna, ambiente versatile che unisce

NEL CUORE DEL BAROCCO LECCESE



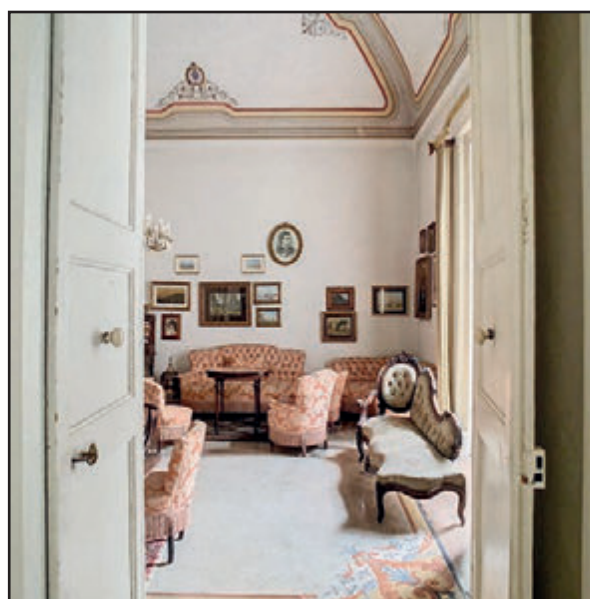
funzionalità e fascino. Da qui si accede a spaziosi locali al piano terra, attualmente utilizzati come garage e magazzino.

Sulla sinistra, la scala in pietra porta verso i livelli superiori della proprietà dove troviamo la residenza principale al primo piano che, per un totale di circa 360 mq, è composta da un comodo disimpegno che funge da filtro verso i vari ambienti della proprietà: un'ala di rappresentanza che comprende un maestoso salone con volte a stella alte 6 mt interamente affrescate, una sala lettura con librerie antiche e un elegante studio. Un corridoio con un'ampia vetrata a tutta altezza che affaccia sul cortile privato conduce a questa zona che viene completata da una camera da letto con bagno privato.

La seconda ala della proprietà include una cucina con elementi rustici, un salotto per la vita quotidiana, un bagno

compatto da pratico e funzionale, e due spaziose camere da letto collegate da un corridoio terminante con un arco in pietra.

Le due zone della residenza inoltre sono collegate da una luminosa sala da pranzo, che funge da unione tra rappresentanza e comfort quotidiano.



NEL CUORE DEL BAROCCO LECCESE

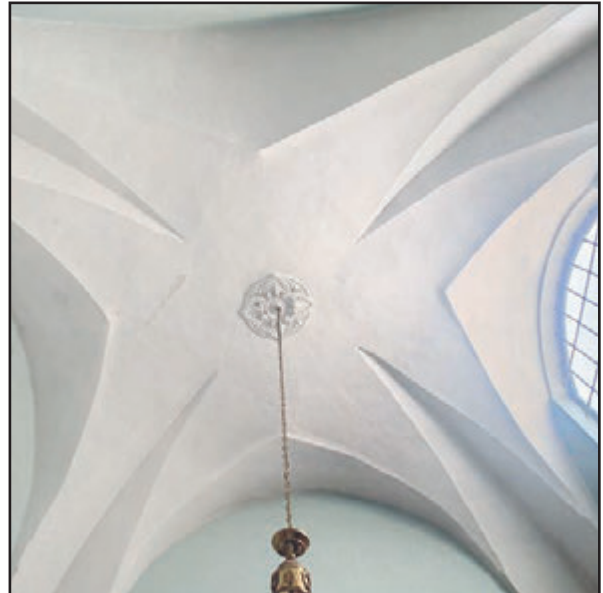


L'appartamento al secondo piano, recentemente ristrutturato, è un grazioso bilocale di circa 60mq che affaccia sul lastricato solare di proprietà esclusiva composto da 3 terrazzi disposti su più livelli che portano un grande valore aggiunto: una vista esclusiva e privilegiata del duomo di Lecce.

Questo palazzo combina perfettamente il fascino dell'epoca con le esigenze della vita moderna. Ideale per chi cerca una residenza di prestigio o una soluzione esclusiva per attività ricettive, questa dimora è pronta per regalare un'esperienza unica nel cuore della città barocca.

Un'elegante dimora nel cuore di Lecce

Nel cuore di questa meraviglia architettonica, tra le stradine dal fascino intramontabile, si trova una dimora storica che incarna perfettamente l'essenza di Lecce. Situata in una



caratteristica via del centro, a pochi passi da Piazza Sant'Oronzo, questa residenza terra-cielo di circa 275 mq commerciali rappresenta una perfetta fusione tra tradizione e raffinatezza.

L'accesso avviene attraverso un antico portone in legno e ferro, che si apre su



NEL CUORE DEL BAROCCO LECCESE

una corte privata interna, uno spazio intimo e suggestivo che introduce all'eleganza degli ambienti interni. Una scala in pietra conduce al piano nobile, dove si sviluppa la parte principale dell'abitazione: circa 150 mq di spazi luminosi, caratterizzati dalle tradizionali volte salentine in tufo a vista, pavimenti d'epoca e porte in legno fatte a mano, veri e propri capolavori artigianali.

La magia degli spazi interni

Appena entrati, l'atmosfera si fa accogliente e sofisticata. Il gradevole ingresso funge da collegamento tra diversi ambienti: da un lato una comoda e ampia sala da pranzo, dall'altro una cucina essenziale e perfettamente funzionale.

A dominare la scena è la straordinaria camera da letto padronale con bagno ensuite, resa ancora più affascinante



dalla luce naturale che filtra attraverso un balconcino in ferro battuto con vista sul centro storico.

Ma la vera meraviglia si trova oltre la sala da pranzo, dove una porta filo muro conduce a un maestoso salone, un ambiente ampio e raffinato che comunica direttamente con una terrazza barocca a livello di circa 75 mq.

Questo spazio all'aperto rappresenta il fiore all'occhiello della proprietà, offrendo un angolo esclusivo dove poter trascorrere momenti di relax e convivialità, ammirando dall'alto i tetti e le chiese della città.

Un panorama mozzafiato sui tetti di Lecce

Dalla terrazza, una scala conduce al lastricato solare di proprietà esclusiva, un ulteriore spazio di circa 140 mq che regala una vista straordinaria sulla città.

Qui, il tramonto assume un fascino tutto

NEL CUORE DEL BAROCCO LECCESE

particolare, tingendo di colori caldi le facciate in pietra leccese e trasformando ogni serata in un'esperienza indimenticabile.

Tornando nella corte privata, una scala in pietra porta a un ulteriore elementodistintivo della proprietà: una suggestiva cantina interrata di circa 85 mq.

Questo ambiente, caratterizzato da atmosfere intime e avvolgenti, si presta perfettamente alla realizzazione di un'area wellness, con bagno turco, sauna o vasca idromassaggio, trasformando la casa in un autentico rifugio di benessere e relax.

Un investimento tra storia e modernità

Possedere una dimora di questo genere significa abbracciare il fascino della storia senza rinunciare al comfort moderno.

Lecce è una città viva, culturalmente

stimolante e ben collegata, rendendola una destinazione ideale sia per chi desidera viverci stabilmente, sia per chi è alla ricerca di un investimento nel settore immobiliare di lusso.

Il centro storico offre ogni genere di servizio: dai ristoranti stellati alle boutique di design, dalle gallerie d'arte ai mercati rionali dove acquistare prodotti tipici pugliesi.

Vivere qui significa godere di una qualità della vita senza paragoni, dove la bellezza si intreccia con la praticità, creando un equilibrio perfetto tra passato e presente.

Acquistare una residenza nel cuore del Barocco Leccese non è solo un'opportunità immobiliare, ma una scelta di vita. Significa immergersi ogni giorno in un'atmosfera ricca di arte, cultura e storia, godendo di spazi esclusivi e raffinati che raccontano il passato con uno sguardo rivolto al futuro.





Vivere sul mare

VIVERE SUL MARE

Abitare tra le onde e il cielo del Salento

Vivere a contatto con acque azzurre e spiagge bianche



Il mare non è solo un luogo: è un'emozione, una promessa di libertà, un rifugio per l'anima. Vivere sul mare, o anche solo possedere una casa affacciata sull'orizzonte blu, è un sogno antico quanto l'uomo. E nel cuore del Salento, questa visione può diventare realtà concreta, grazie a tre affascinanti proprietà che Temiño Premium Properties propone in vendita. Dalle acque caraibiche di Punta Prosciutto alla natura incontaminata del Parco di

Ugento, fino alla scogliera incantata di Castro Marina, ogni luogo racconta una storia diversa, tutte unite dal canto delle onde.

Punta Prosciutto: la tua casa nel paradiso caraibico del Salento

Chiunque sia passato da Punta Prosciutto, sulla costa ionica, porta con sé



VIVERE SUL MARE



il ricordo di spiagge bianche e mare cristallino che nulla hanno da invidiare ai panorami esotici dei Caraibi. In questo angolo di paradiso proponiamo una villa composta da quattro unità abitative indipendenti, ideale sia per chi sogna una residenza estiva privata sia per chi desidera investire nel mercato degli affitti brevi.

Ogni dettaglio è stato curato con attenzione: arredi eleganti, spazi luminosi, esterni attrezzati e una magnifica terrazza da cui lo sguardo si perde nel blu del mare. Con una superficie totale che supera i 350 mq abitabili, la villa ospita un attico panoramico, due abitazioni al piano terra e una graziosa dependance, tutte affacciate su un giardino comune di 350 mq. A completare la proprietà, un terreno agricolo di circa 1000 mq. Una casa

pensata per godere appieno della bellezza e del relax, ma anche per generare reddito attraverso locazioni turistiche.



VIVERE SUL MARE

Vista, quiete e natura: la villa tra Lido Marini e Pescoluse

A pochi minuti dalle spiagge dorate di Lido Marini, Torre Pali e Pescoluse, nel cuore del Parco Naturale di Ugento, si apre un panorama che lascia senza fiato. In mezzo a tre ettari di macchia mediterranea sorge una villa moderna e minimale, progettata per integrarsi con il paesaggio e regalare benessere in ogni stagione.

La zona giorno, con cucina e living open space, si affaccia su un laghetto ornamentale e sul mare in lontananza. Quattro camere matrimoniali, due bagni finestrati, una piscina immersa nella vegetazione e un'area conviviale perfetta per le serate estive fanno di questa villa un autentico rifugio di pace. Dotata dei più moderni impianti tecnologici e di un sistema di videosorveglianza gestibile da



remoto, la casa coniuga il comfort della domotica con la poesia della natura selvaggia.



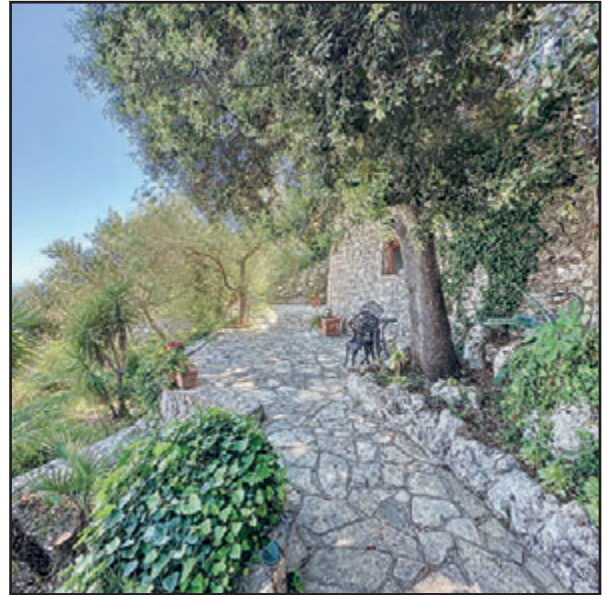


VIVERE SUL MARE

Castro Marina: vivere sospesi tra cielo e mare

Se Punta Prosciutto è dolcezza caraibica e Ugento è immersione nella natura, Castro Marina è pura magia. Borgo marinaro abbarbicato sulla roccia, regala scenari mozzafiato con le sue scogliere, grotte misteriose e il fascino di un centro storico medievale.

In questo luogo da sogno proponiamo una villa che sembra sospesa nel tempo. Circondata da 4000 mq di giardino, la residenza si sviluppa su due livelli con ambienti ampi e raffinati. Dalle vetrate del soggiorno e della cucina lo sguardo si apre sull'infinito del mare, mentre il piano inferiore ospita tre camere da letto, due bagni e una comoda cabina armadio. Il vero gioiello? Una suggestiva "pagghiara" in pietra, perfetta per accogliere gli ospiti, e una scalinata privata che conduce fino al mare, dove si trova un piccolo lido segreto.



Ristrutturata con materiali di pregio e dotata di riscaldamento a pavimento, aria condizionata, cappotto termico e pannelli solari, la villa è un perfetto connubio tra tradizione e innovazione.

La tua vita vista mare comincia da qui

Investire in una casa sul mare nel Salento non significa soltanto acquistare un immobile: è scegliere uno stile di vita, un nuovo ritmo, un legame profondo con la natura e la bellezza. Con Temiño Premium Properties potete contare su un servizio esclusivo e personalizzato, pensato per garantire sicurezza, trasparenza e riservatezza in ogni fase dell'acquisto.

Che si tratti di una casa per la vostra famiglia o di un investimento turistico, il mare vi aspetta. E con esso, ogni giorno porterà nuove emozioni, tra tramonti dorati, albe silenziose e il profumo di salsedine che accarezza i sogni.





Palazzi Storici

PALAZZI STORICI

Fascino senza tempo tra storia e charme

Meravigliose dimore storiche nel cuore del Salento



Il Salento non è solo mare turchese e spiagge dorate. È anche pietra antica, tradizioni radicate e palazzi che raccontano storie di famiglie, battaglie e rinascite.

Passeggiare per i borghi di Galatina, San Pietro Vernotico o Palmariggi è come aprire un libro di storia illustrato, dove ogni pagina profuma di passato e ogni dettaglio architettonico restituisce un frammento d'identità. Ed è proprio in queste cornici uniche che Temiño Premium Properties seleziona e propone le più affascinanti dimore storiche in vendita: veri e propri gioielli di charme, pronti a tornare a splendere attraverso nuovi progetti di vita e ospitalità.

Galatina: la città delle meraviglie senza tempo

Qui proponiamo in vendita una porzione esclusiva del Castello Castriota Scanderbeg, un palazzo del Quattrocento che domina il cuore pulsante della città. L'appartamento, situato al primo piano, si sviluppa su circa 265 mq ed è accessibile da due ingressi indipendenti: uno attraverso l'imponente atrio del castello, in comune con un'altra proprietà, e l'altro attraverso la suggestiva Galleria del Palazzo.

Recentemente ristrutturata con grande sensibilità architettonica, la residenza conserva elementi originali come le volte



PALAZZI STORICI



a stella e i pavimenti d'epoca, valorizzati dalla luce naturale che filtra attraverso ampie finestre con balconcini francesi. Il layout interno comprende un ampio soggiorno, una cucina abitabile, una sala da pranzo con accesso a un romantico terrazzino, due luminose camere da letto (di cui una con bagno ensuite), una seconda cucina più piccola e un ulteriore bagno. Un'abitazione pensata come residenza di famiglia, ma facilmente divisibile per un uso ricettivo o per investimento.

Sempre a Galatina, in piazza Galluccio, troviamo un altro capolavoro: “**Palazzo Bersale**”, un antico frantoio del XIII secolo oggi trasformato in una raffinata dimora su tre livelli, per una superficie complessiva di circa 250 mq. Il piano terra custodisce ancora le vasche originarie per la raccolta dell'olio, oggi sapientemente restaurate e integrate negli ambienti. Due



camere matrimoniali con bagno ensuite, un ampio salone e una narrazione architettonica che unisce antico e



PALAZZI STORICI

moderno in un equilibrio perfetto.

Al primo piano troviamo un soggiorno con camino, cucina a vista, zona lavanderia e una terza camera da letto. Il primo terrazzo di circa 50 mq offre una vista privilegiata sulla piazza, mentre il secondo livello ospita una quarta camera con bagno ensuite e un magnifico terrazzo di oltre 100 mq con patio, piscina e angolo bar. Una residenza esclusiva, perfetta per chi cerca autenticità e comfort.

Infine, nel cuore di Galatina, proponiamo una terza proprietà: un **palazzo Liberty di fine Ottocento** situato in via San Gabriele.

Questa elegante dimora di circa 750 mq, da ristrutturare, è accompagnata da un progetto già approvato per la realizzazione di una struttura ricettiva di charme, con piscina panoramica sul



lastricato solare. Il palazzo si sviluppa su due livelli e promette di diventare un Boutique Hotel di grande raffinatezza, come da progetto dell'architetto **Raffaele Centonze** ideale per accogliere i viaggiatori affascinati dalla storia, dalla cultura e dalla bellezza senza tempo del Salento.



PALAZZI STORICI



San Pietro Vernotico: l'eleganza moresca in stile salentino

Nel cuore della penisola salentina, San Pietro Vernotico è un paese che conserva intatte le sue tradizioni più autentiche. Le



sue strade si animano durante le feste patronali, illuminate da luci colorate e accompagnate da suoni e profumi d'altri tempi.

In questo borgo, Temiño Premium Properties propone un affascinante palazzotto in stile moresco, caratterizzato da fasce orizzontali ocre e rosse, portali decorati e dettagli architettonici unici. La proprietà si divide in due ampi appartamenti indipendenti. Al primo piano, troviamo un'abitazione di circa 250 mq composta da un disimpegno centrale, uno studio con pavimenti decorati, un salone di rappresentanza con affreschi restaurati, due camere da letto, un bagno, una cucina abitabile e una seconda zona living con accesso diretto al terrazzo panoramico. Dal terrazzo, una scala conduce al giardino di circa 300 mq,

PALAZZI STORICI



condiviso con l'abitazione al piano terra. Quest'ultima si estende anch'essa su circa 250 mq e offre sette ampi vani con volte a stella, pronti per essere trasformati secondo le esigenze del nuovo proprietario. Una struttura perfetta per una residenza di lusso o per un progetto ricettivo di respiro internazionale.

Palmariggi: dove mito e impresa si incontrano

A pochi chilometri da Otranto sorge Palmariggi, piccolo borgo dal nome evocativo che trae origine da una leggenda popolare: la Madonna apparve impugnando una palma per salvare il paese dall'invasione turca, regalando così il nome alla comunità — “Tu che reggi la palma”.

In questo scenario ricco di spiritualità e storia, Temiño Premium Properties presenta in vendita un palazzo di fine Ottocento completamente indipendente, ideale per chi desidera avviare un'attività imprenditoriale nel settore dell'hospitality. La proprietà si sviluppa su due livelli per una superficie totale di circa 1000 mq. Il piano terra, di circa 525 mq, è già predisposto per ospitare un ristorante di alto livello: include reception, piano bar, ampia cucina attrezzata, due sale ristoro (una per fumatori), tre bagni, dispensa, deposito vini e una veranda esterna di 25 mq.

Il primo piano, di circa 475 mq, è progettato per diventare una struttura ricettiva con nove camere da letto dotate di bagno privato, aree comuni spaziose e una luminosa sala colazione. Completano la proprietà una vasta area solare e una struttura architettonica



PALAZZI STORICI



solida, pensata per durare nel tempo. Un'occasione preziosa anche grazie alle agevolazioni regionali oggi disponibili per chi investe nel turismo in Puglia.

Investire nel passato per costruire il futuro

Le dimore storiche non sono semplici immobili: sono custodi di memorie, scrigni di bellezza e portali verso un tempo in cui ogni pietra parlava.

Oggi possono diventare luoghi di vita, di accoglienza, di bellezza condivisa. Che tu stia cercando una residenza da sogno, un rifugio per l'anima o un progetto imprenditoriale che unisca estetica, valore e redditività, Temiño Premium Properties è il partner ideale per accompagnarti in questo viaggio straordinario.

Il Salento ti aspetta, con le sue luci dorate, i suoi silenzi pieni di poesia e le sue dimore pronte a risorgere a nuova vita.

Contattaci per scoprire come trasformare un frammento di storia in una scelta di futuro.





Masserie

MASSERIE

Masserie salentine

Quando l'autenticità incontra il futuro dell'ospitalità



Il Salento è un luogo dell'anima, dove il tempo sembra rallentare e ogni pietra racconta una storia. Tra uliveti secolari, muretti a secco e profumo di macchia mediterranea, sorgono le masserie: antiche dimore rurali che, oggi più che mai, stanno vivendo una nuova vita.

Trasformate in eleganti rifugi, agriturismi di charme o resort esclusivi, le masserie del Salento rappresentano la perfetta fusione tra autenticità e innovazione.

Punta Prosciutto: il paradiso del turismo slow

Sulla costa ionica del Salento, Punta Prosciutto è una delle mete più ambite dai viaggiatori in cerca di mare cristallino e paesaggi incontaminati.

Spiagge bianche, dune selvagge e una natura rigogliosa rendono questo angolo di Puglia un vero paradiso. Ed è proprio in questo contesto che Temiño Premium Properties propone un'opportunità straordinaria per chi desidera investire in un progetto di ospitalità sostenibile e di



MASSERIE

alto profilo. A meno di 5 chilometri dal mare, incastonata tra la bellezza della natura e la comodità delle vie di collegamento principali, sorge una masseria completamente da ristrutturare.

La struttura, con una superficie lorda di circa 1100 mq, è immersa in un parco di 15 ettari, e dispone già di un progetto approvato che ne rivoluziona il potenziale. Il piano prevede la realizzazione di 24 unità abitative indipendenti, una sala ristorante da 80 coperti (utilizzabile anche come sala conferenze), una cucina professionale, una zona wellness con sauna, e una piscina a sfioro da 140 mq. Il progetto include anche un suggestivo biolago, pensato per favorire la biodiversità e offrire uno spettacolo naturale unico ai futuri ospiti.

Questa masseria non è solo una



proprietà, ma un'opportunità concreta per costruire un'oasi di benessere che risponda perfettamente alla crescente domanda turistica nazionale e internazionale. In un territorio sempre più richiesto, dove la bellezza della natura si sposa con la raffinatezza dell'accoglienza, investire oggi significa guardare con lungimiranza al futuro.





VILLE NEL SALENTO

VILLE NEL SALENTO

lusso discreto tra ulivi, mare e autenticità

Non solo pietra antica e borghi intrisi di storia



Il Salento non è una terra in cui il concetto di “villa” assume un significato tutto suo. Qui, il lusso non è mai ostentato, ma si manifesta nell’armonia con il paesaggio, nella quiete della campagna, nella luce che attraversa ampie vetrate e si posa su muretti a secco, giardini rigogliosi e pietre centenarie.

In questo scenario da cartolina, tra le serre salentine e a pochi minuti dalle splendide spiagge di Gallipoli, si trova

Neviano, un borgo autentico che custodisce l’anima più genuina della Puglia. Ed è proprio qui che Temiño Premium Properties propone una villa esclusiva, sintesi perfetta tra comfort moderno e charme mediterraneo.

La proprietà si estende su circa 400 mq lordi, distribuiti su due livelli, ed è circondata da un curatissimo giardino di



VILLE NEL SALENTO



1200 mq, dove un antico basolato centenario disegna un percorso suggestivo tra verde e pietra. All'interno, l'abitazione affascina per la luminosità, le finiture artigianali e una disposizione degli spazi che coniuga eleganza e funzionalità: ampio open space con camino, cucina in muratura, zona notte

riservata e camere con terrazze e balconcini privati.

Dotata di impianto fotovoltaico e posto auto coperto per tre veicoli, questa villa rappresenta un rifugio perfetto per chi desidera vivere a contatto con la natura senza rinunciare alla vicinanza ai principali servizi e al mare. Inoltre, la possibilità di affidare la manutenzione all'impresa costruttrice attuale assicura una gestione pratica e personalizzata della proprietà.

A soli 12 km dal Mar Ionio, 15 km dall'Adriatico e 30 km dalla barocca Lecce, questa dimora è il punto d'incontro tra bellezza, comfort e posizione strategica.

Una villa da vivere tutto l'anno o da destinare a residenza estiva, ideale anche come investimento in una delle zone più richieste della Puglia.



EVENTI IN PUGLIA

Gli Eventi di Pasqua e Pasquetta in Puglia



PASQUA 2025 IN SALENTO

É l'occasione perfetta per una vacanza primaverile tra borghi storici, mare cristallino, tradizioni autentiche ed esperienze enogastronomiche. Pasqua cadrà domenica 20 aprile, seguita dal lunedì di Pasquetta il 21 aprile.

- **Pasquetta Nature Fest (30 Marzo - 1 Aprile) - Trekking e Bike** tra i sentieri della Riserva Naturale di Torre Guaceto.
- **I perdoni di Taranto (17-18 aprile) - Un'antica tradizione con confraternite incappucciate in preghiera.**
- **Processione del venerdì santo ad Ostuni (18 aprile) - Un corteo religioso che attraversa le vie bianche della città bianca.**
- **La desolata a Canosa di Puglia (19 aprile) - Un rito emozionante con centinaia di donne vestite a lutto accompagnate da canti struggenti.**
- **Festival di Pasquetta 2025 (21 Aprile) a Parco Gondar di Gallipoli - Uno degli appuntamenti più attesi e apprezzati dell'anno nel Salento.**

EVENTI IN PUGLIA



EVENTI E SAGRE DI PRIMAVERA IN PUGLIA

Le prossime fiere e sagre con specialità gastronomiche e artigianato di fine inverno-primavera 2025 nel Salento.

- **Sagra delle palme a Monopoli (13-21 aprile) – Mercatini e vendita di prodotti tipici pugliesi.**
- **Fiera della Madonna della Grottella a Copertino (22 Aprile) - antistante l'omonimo santuario**
- **Festa della Madonna de la stiddhra (23 Aprile) a Dragoni (Lequile) – Occasione per mangiare lu Purecinu ossia l'uovo sodo**
- **Sagra della ricotta a Ceglie Messapica (24-28 aprile) – Degustazioni e laboratori dedicati ai formaggi locali.**
- **Fiera di San Marco 2025 a Caprarica di Lecce (25 Aprile) – Un evento storico che celebra tradizione, cultura e prodotti locali**
- **Festival della valle d'Itria (26 aprile - 1° maggio) – Concerti e spettacoli tra Ostuni, Cisternino e Locorotondo.**

TESTIMONIAZE

Chi si è affidato alla Temiño

Dario Discanno (Brindisi)

Ho avuto il piacere di collaborare con Pedro Ruiz dell'agenzia Temiño Premium Properties per la vendita di un immobile di prestigio nell'agro di Carovigno. L'esperienza è stata assolutamente positiva. Fin da subito si è instaurato un rapporto di fiducia e professionalità, con un obiettivo comune: garantire al cliente la miglior esperienza possibile. Grazie a una comunicazione chiara e a un lavoro di squadra impeccabile, siamo riusciti a concludere la vendita con la piena soddisfazione sia del venditore che dell'acquirente. Questa collaborazione è la dimostrazione che, quando si lavora con serietà e trasparenza, i risultati arrivano sempre. Non vediamo l'ora di ripetere l'esperienza su nuove operazioni!

Jim DeVille (Hawaii - USA)

Pedro è stato molto professionale e ci ha aiutato a capire dove volevamo essere nel Salento, in particolare a Galatina. Viviamo a 12 fusi orari di distanza e, sebbene ciò possa sembrare scoraggiante per la maggior parte delle persone, siamo riusciti a cavarcela bene con l'aiuto di Pedro durante il periodo di deposito a garanzia. Pedro è ben inserito e ci ha fornito ottimi consigli per altri fornitori di servizi.

Herbert Neutgens (Olanda)

La prima cosa che abbiamo sperimentato è stata la bellissima selezione di proprietà e il modo in cui sono state presentate. Pedro e il suo team hanno uno spirito professionale gentile e disponibile e rispondono sempre alle nostre domande. Pedro ha creato personalmente un buon rapporto tra noi e il venditore dell'immobile. Consideriamo tutto questo molto speciale, avere una transizione fluida trasferendosi in Italia. Adoriamo la nostra nuova casa. Quindi se queste parole scritte possono aiutarvi a fare la scelta giusta osiamo dire: siete in ottime mani. Buona fortuna per trovare la casa dei tuoi sogni.

Vincenzo Spedicato (Lecce)

Che dire...grande professionista. Adotta un metodo a mio avviso inesistente in altre agenzie con le quali purtroppo ho avuto a che fare. Grazie a Pedro titolare dell'agenzia sono riuscito a vendere casa con solo 3 visite (visite solo di persone non italiane, veramente interessate), e cosa non di poco conto al prezzo di mercato!!! Infine mi ha assistito fino al momento del rogito rispondendo a tutte le mie esigenze

Cosimo de benedittis (Lecce)

Ottima agenzia il Sig. Pedro molto professionale e distinto, non lascia nulla al caso e non tralascia alcun particolare

AnnaRita Spedicato (Lecce)

Se durante il corso della tua vita hai la fortuna di incontrare le persone giuste i tuoi sogni si avvereranno, devi solo cogliere i 'SEGNALI' e confidare nella passione che queste persone hanno per il loro lavoro.

Grazie a Pedro e all'Agenzia Temiño Premium Properties ho acquistato il mio piccolo paradiso in Campi Salentina.

Grazie di cuore!

Alessandro Muccio (Milano)

Mi occupo di immobili da 25 anni a Milano e per vendere la mia proprietà in Puglia ho incaricato Pedro Temino Ruiz. Mi ha sorpreso da subito la sua competenza, la creatività nell'approccio commerciale e, soprattutto, la passione con cui affronta la sua professione. Devo quindi ringraziare Pedro per l'attenzione e l'impegno che ha dedicato nella vendita di questa non facile proprietà, che si è conclusa con la piena soddisfazione anche dell'acquirente.

Grazie, Pedro!

Roberto Marchese (Lecce)

La Temino Premium Properties è un punto di riferimento assoluto nella gestione delle compravendite degli immobili di pregio : altissima professionalità di tutta la squadra , strumenti di vendita all'avanguardia e allo stesso tempo raffinati , massima visibilità sui portali internazionali e anche grazie alla collaborazione aperta alle altre agenzie per raggiungere il risultato nel più breve tempo possibile, trasparenza e garanzia sia per i venditori che gli acquirenti .

Maria Elisa Bianco (Roma)

Ho affidato la mia villa d'epoca di campagna sita a Trepuzzi a Giugno 2021 all'agenzia Temino in quanto mi era stata consigliata da amici. Grazie alla professionalità e competenza di Pedro, che ha colto le potenzialità della struttura, in pochi mesi la casa è stata venduta alla cifra come da contratto pattuito. Sottolineo inoltre le sue competenze in materia legislativa nel settore immobiliare.

La consiglio vivamente.

Per consultare le altre testimonianze, visitare il sito
www.premiumproperties.it

A modern, minimalist desk setup with a white desk, a white chair, a laptop, a coffee cup, a notebook, and camera lenses.

SERVIZI

CHI SI AFFIDA ALLA TEMIÑO PREMIUM PROPERTIES ACCEDE AD UNA AMPIA GAMMA DI SERVIZI ESCLUSIVI STUDIATI SU MISURA PER RAGGIUNGERE RISULTATI CONCRETI. ACCOMPAGNIAMO I NOSTRI CLIENTI DURANTE TUTTO IL PROCESSO DI VENDITA O ACQUISTO DI UN IMMOBILE. SIAMO, INOLTRE, AL LORO FIANCO ANCHE DOPO AVER CHIUSO UNA TRATTATIVA.

Valore agli immobili attraverso una comunicazione che genera emozioni

Comunicazione social e web

Produzione fotografia e video

Comunicazione multilingua

Open house





Gestione ordinaria e straordinaria

Pratiche burocratiche
Analisi del mercato
Assistenza post-vendita
Locazione turistica di lusso
Gestione dei contratti
Home staging
Property finder



Your Smart Property Manager

+39 0832 403527

+39 389 1839858

+39 327 8583234

info@premiumproperties.it

www.premiumproperties.it

